

Der SANAV CT-58i vereint die beiden Geräte CT-24 & GC-101. Mit dem nun eingebauten Vibrationssensor ermöglicht das Gerät einen super leichten Einbau und eine plug & play Inbetriebnahme. Durch das neu verwendete Quadband GSM Modul wird der Einsatzort um das 850mHz Band erweitert.



Security High-Tech Tracking System

Mit einer Laufzeit von bis zu **70 Stunden**, ist der Tracker optimal für Sicherheitsanwendungen einsetzbar. Einfachste Konfiguration per optionalem Web-Interface oder SMS! Durch die geringen Abmessungen sehr viele Einsatzgebiete wie zB.: Personen, Tiere, Fahrzeuge, Baumaschinen, Boote uvm.

Online Verfolgung auf dem optionalen secdet® Tracking Server

Benutzer: MARCO	
1 Tage	seit letztem Report
Geschwindigkeit	km/h: 1
Last Cmd:	Control_Center_Setup
Refresh:	258
Trackpunkte	
Breite:	50.809842
Länge:	012.985323
Meldung:	
GeoFence	
Hilfe	

- Einfachste Installation
- Ortung von überall aus auch ohne Internetanschluß möglich
- Fernkonfiguration einfach per Interface oder SMS
- optionales realtime Webtracking

Features:

- geringe Größe
- hohe GPS und GSM Empfindlichkeit
- Positionsübermittlung per SMS / GPRS
- SOS Knopf optional anschließbar
- programmierbarer Autoreport
- realtime Positionsabfrage
- Geofence fest programmierbar
- lange Akkulaufzeit mit mehr als 50 Stunden bei einer Meldung/h
- Monitoring / abhören von Gesprächen bis 5m Entfernung vom Tracker
- Datenlogger zum Zwischenspeichern von Positionen bei schlechtem GSM
- Eingebauter Vibrationssensor

Spezifikationen:

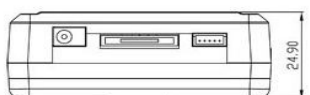
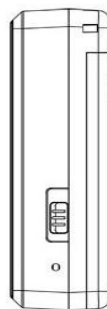
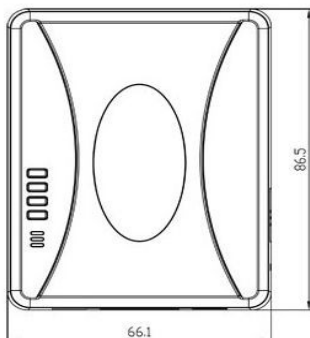
- **GSM:** 850/900/1800/1900 MHz
- interne GSM und aktive GPS Patch Antenne
- **Externe Stromversorgung:** 6V DC
- **Akku:** 3.7V DC mit 1500 mAh (4000 mAh optional)
- **Laufzeit:** ca. **70 Std.** (Standby mit einer Meldung/Stunde)

Gerätemerkmale:

- **Größe:** 84 mm(L) x 64mm(W) x 23mm(T)
- **Gewicht:** 98g mit Akku
- **Temperatur:** -10°C bis +65°C
- **Luftfeuchtigkeit** 5% - 95% nicht kondensierend

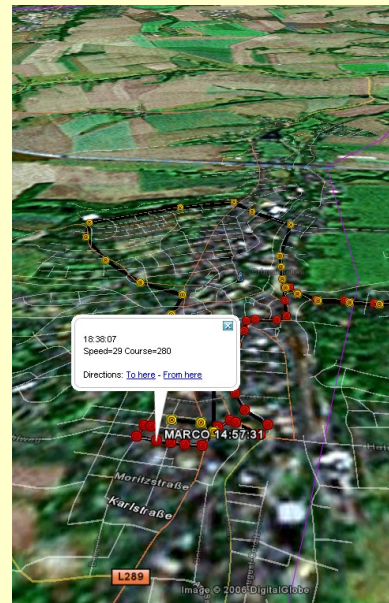
GPS-Merkmale:

- **Empfänger:** hoch sensibler GPS Empfänger -159db
- **Datum:** WGS-84
- **Sensibilität:** -159db
- **Heiß Start:** < 10 Sekunden TTFF (Time to first fix)
- **Warm Start:** < 35 Sekunden
- **Kalt Start:** < 60 Sekunden
- **Aktualisierung:** < 2 Sekunden
- **Genauigkeit:** < 15 Meter, zu 95% typisch**
- **Geschwindigkeit:** 0.1 km/h ohne SA



Händlerstempel

Beispiel mit GoogleEarth[™]
Realtime Tracking
(optional)



SANAV[®]

SAN JOSE Technology, INC.
11F., No.2, Sec.4
Tucheng City
TAIPEI, TAIWAN, R.O.C.

Phone: +886-2-22694456
Fax: +886-2-2269-4451

<http://www.sanav.com/>

Distribution Germany

secdet[®]

by mcw-service Group

mcw-service
Marco Messerer
Beyerstrasse 27
D-08451 Crimmitschau

Phone: +49-3762-3351
Fax: +49-3762-4895255

<http://www.secdet.de>

Änderungen der techn. Daten
und am Design ohne
Ankündigung vorbehalten.

**Unterliegt einer möglichen
Genauigkeitsverschlechterung
auf
100m 2DRMS gemäß dem
Selective Availability
Programm
des Verteidigungsministeriums
der Vereinigten Staaten

© 2009 mcw-service