



Der mini Tracker ist ein kleines, leichtes und innovatives Ortungssystem, welches mit eingebauten, wechselbaren Akkus arbeitet.



## Security High-Tech Tracking System

Mit einer Standbyzeit von bis zu **einer Woche**, ist der Tracker optimal für Sicherheitsanwendungen einsetzbar.

Einfachste Konfiguration per optionalem Web-Interface oder SMS! Durch die geringen Abmessungen sehr viele Einsatzgebiete wie zB.: Personen, Tiere, Fahrzeuge, Baumaschinen, Boote uvm.

### Online Verfolgung auf dem optionalem secdet® Tracking Server

**Benutzer:** MAI

Km/h: 0 | Höhe: 8 | Kurs: 192

Meldung: \*

vor: 16 days

Refresh: 25%

Breite: 52.952487  
Länge: 013.720113

**weitere Benutzer:**

8453 27 days  
secdet 98 days

**Berichte**

Kalender						
July 2006						
Sun	Mon	Tue	Wed	Thu	Fri	Sat
25	26	27	28	29	30	1
2	3	4	5	6	7	8
9	10	11	12	13	14	15
16	17	18	19	20	21	22
23	24	25	26	27	28	29
30	31	1	2	3	4	5

Adresse suchen:

- **Einfachste Installation**
- **Ortung von überall aus, auch ohne Internetanschluß, möglich**
- **Fernkonfiguration einfach per SMS**
- **optionales realtime Webtracking**

### Features:

- geringe Größe
- hohe GPS und GSM Empfindlichkeit
- Positionsübermittlung per GPRS oder SMS
- 2 I/O Eingänge vorhanden
- Vibrations- und Bewegungssensoren anschließbar
- programmierbarer Autoreport
- realtime Positionsabfrage im aktiven Modus
- Stromsparmmodus und aktiver Modus einstellbar
- lange Akkulaufzeit mit mehr als 150 Stunden im passiven Modus

### Spezifikationen:

- **GSM:** 900/1800/1900 MHz
- **Antennen:** interne GSM und aktive GPS Patch Antenne
- **Externe Stromversorgung:** 5.0-8.0V DC mit Aufladestrom von 500mA
- **Akku:** 3.7V DC
- **Kapazität:** 1100mA oder 1800mA Li-ion
- **Laufzeit:** **>150 Std.** (1800mA Akku mit 1 Report/Std. passiver Modus)

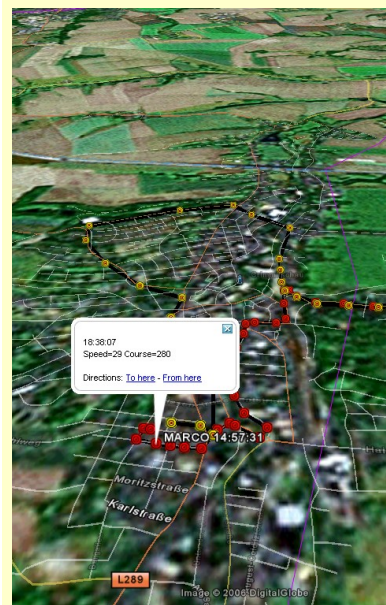
### Gerätemerkmale:

- **Größe:** 65 mm(L) x 43mm(W) x 22mm(T) (1100 mAh)  
65 mm(L) x 43mm(W) x 28mm(T) (1800 mAh)
- **Gewicht:** 85g mit 1100 mAh Akku
- **I/O:** 2x 3.3V I/O vorhanden
- **Temperatur:** 0°C bis +40°C

### GPS-Merkmale:

- **Empfänger:** SirfStarIII™
- **Datum:** WGS-84
- **Sensibilität:** -159db
- **Heiß Start:** 1 Sekunde
- **Warm Start:** 38 Sekunden
- **Kalt Start:** 42 Sekunden
- **Aktualisierung:** 1x pro Sekunde
- **Genauigkeit:** <15 Meter, zu 95% typisch\*\*
- **Geschwindigkeit:** 0.1 km/h ohne SA

Beispiel mit GoogleEarth™  
Real time Tracking  
(optional)



## SANAV®

SAN JOSE NAVIGATION, INC.  
9F, NO.105, SHI-CHENG ROAD  
PAN-CHIAO CITY (220)  
TAIPEI, TAIWAN, R.O.C.

Phone: + 886-2-26879500  
Fax: +886-2-26878893

<http://www.sanav.com/>

## Distribution Germany

### secdet®

by mcw-service Group

mcw-service  
Marco Messerer  
Beyerstrasse 27  
D-08451 Crimmitschau

Phone: +49-3762-3351  
Fax: +49-3762-4895255

<http://www.secdet.de>

Änderungen der techn. Daten  
und am Design ohne  
Ankündigung vorbehalten.

\*\*Unterliegt einer möglichen  
Genauigkeitsverschlechterung auf  
100m 2DRMS gemäß dem  
Selective Availability Programm  
des Verteidigungsministeriums der  
Vereinigten Staaten

Händlerstempel